

CIFRAS & TERRITORIO 2017

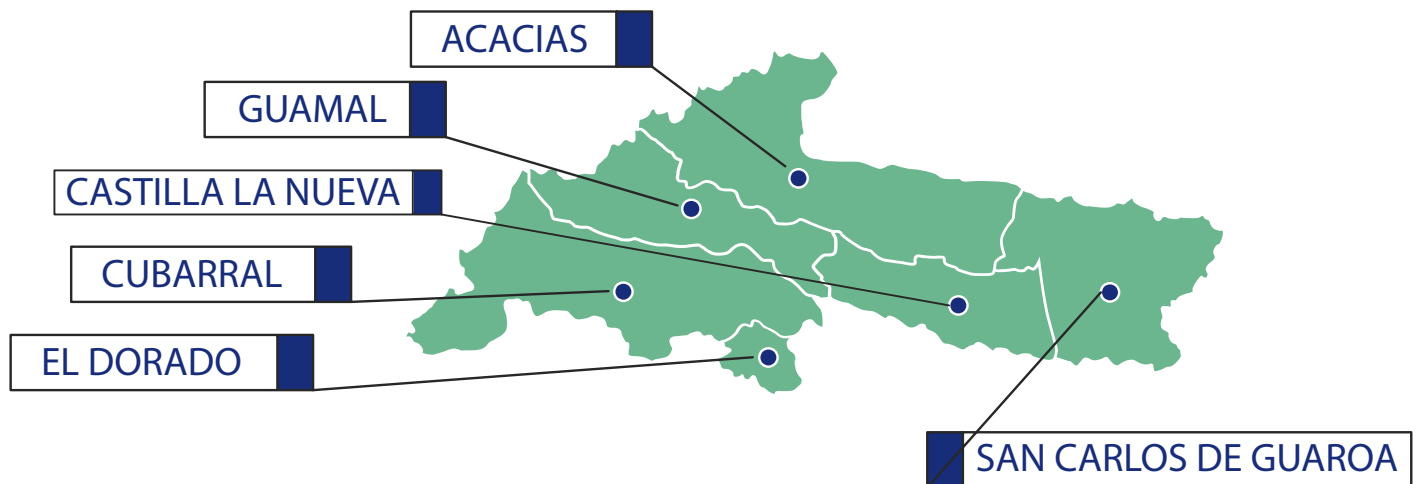


DEPARTAMENTO DEL META



EL META
Tierra de Oportunidades
Inclusión, Reconstrucción y Equidad

SUBREGIÓN ALTO ARIARI-CENTRO



 *Acacías, Guamal, San Carlos de Guaroa, Castilla La Nueva, Cubarral, El Dorado*

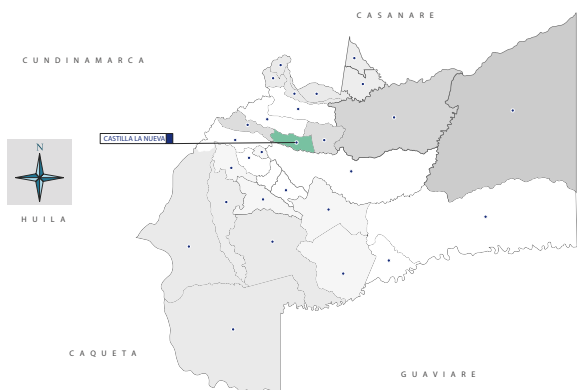


DEPARTAMENTO DEL META



Información General

Nombre del Alcalde	Año de Fundación	Extensión En Km2	Gentilicio
Willian Medina Caro	1905	503 km2	Castellano

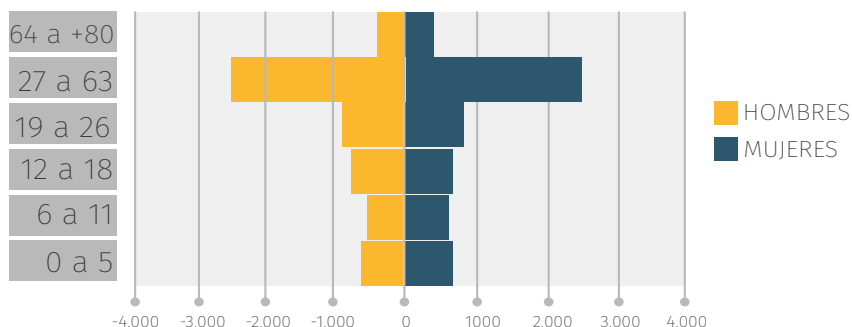


Población

Comportamiento Demográfico

Edad	Hombre.	Mujer.
0 a 5	651	616
6 a 11	598	573
12 a 18	639	645
19 a 26	776	812
27 a 63	2.351	2.285
64 a 80	276	272
TOTAL	5.291	5.203

Pirámide Poblacional



TOTAL POBLACIÓN POR MUNICIPIO **10.494 h**

Indicadores Demográficos

Densidad Poblacional	Tasa Dependencia (Tdep) * 100 Hab	Ratio De Masculinidad (Rmas) *100 Hab	Tasa Global De Dependencia (Tga) *100 Hab
20,3 Hab/Km2	52,9	102,1	48,8
Indice De Reemplazo (Irat) * 100 Hab	Inidice De Maternidad * 100 Hab	Inidice Potencialidad * 100 Hab	Total Poblacion Indigena
28,1	36,6	132,6	0

Fuente: Proyeccion Dane 2017/ PNUD 2017/ SEC SOCIAL DEP 2017

Total Poblacional

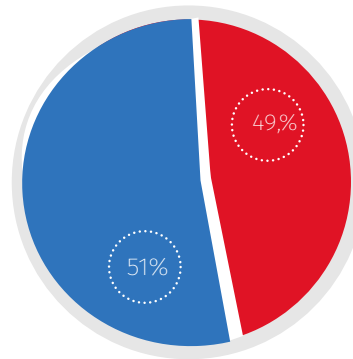


P. RURAL
5.131



P. URBANA
5.359

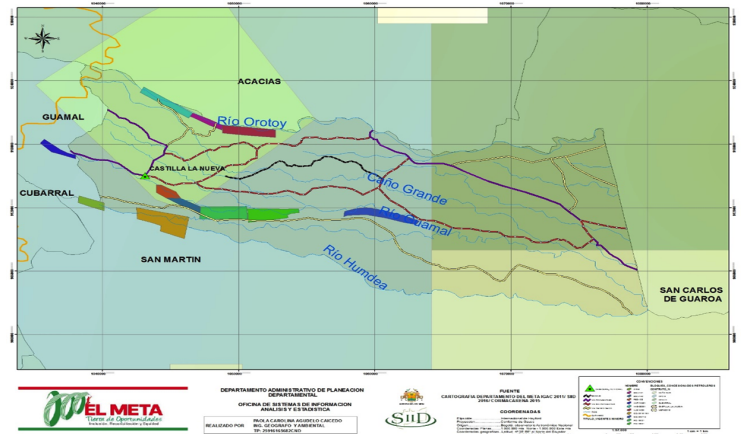
Total Poblacional En Porcentaje



■ POBLACIÓN RURAL
■ POBLACIÓN URBANA

Eje Ambiental

Red Vial Total Km	197,61	Red Vial Pavimentada Km	38,55
Red Vial Camino Km	13,55	Numero Bloques Petroleros	4
Red Vial Sin Pavimentar	68,97	Red Vial Tiempo Seco Km	76,54 Km
Solicitud Legalización Mineros	0	Concesiones Vigentes Mineras	7
		Titulos Vigentes Mineros	11



FUENTE: IGAC 2011/ PNN 2017 / CORMACARENA 2017 / SIID 2017

Programas Cooperación Internacional

Total Agencias De Cooperación En Castilla La Nueva

2



AGRITEAM

(Fundación AGRI-TEAM) Programa Comunica Colombia



GEF

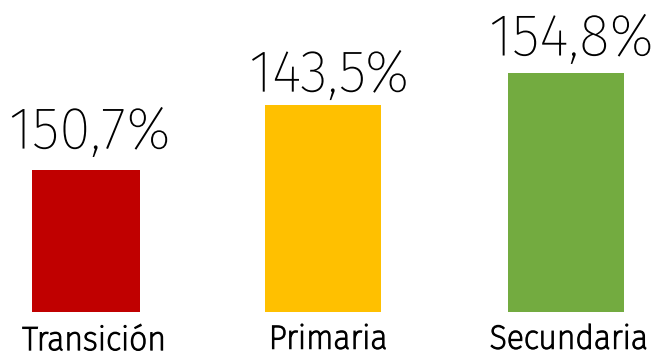
Programa Alianzas Para la Reconciliación (PAR) - ACIDI VOCA

Eje Social

EDUCACIÓN

DESAGREGACION DE COBERTURAS EN EDUCACIÓN 2017

Cobertura Bruta



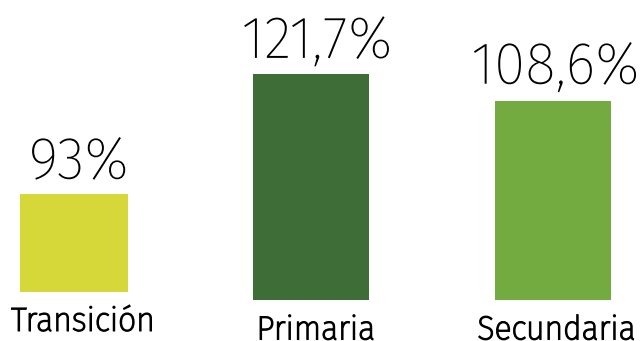
Total Cobertura Bruta
Castilla La Nueva

150%



DESAGREGACION DE COBERTURAS EN EDUCACIÓN 2017

Cobertura Neta



Total Cobertura Neta
Castilla La Nueva

107,78%



Fuente: Secretaria de educación Departamental

Poblacion Vulnerable

Con Enfoque Diferencial En El Sistema De Educación

Grupos Étnicos

Indigenas	AfroColombianos	ROM	Otras Étnias
6	20	0	0

Total Grupos
Étnicos

26

Población

Necesidades Educativas Especiales (NEE)

Baja Visión Diagnosticada	1	Sistémica	1
Deficiencia Cognitiva (Retardo Mental)	62	Psicosocial	0
Síndrome de Down	0	Voz y Habla	2
Múltiple	1		
Otro	8		
Sordos Usuarios de Lenguas y Señas	1		
Sordos Usuarios de Castellano Usual	3		
Sordoceguera	0		

Total
Nee

75

Fuente: Secretaria de educación Departamental

Estudiantes

Víctimas del Conflicto

304

En Situación
De
Desplazamiento

2
Hijos de
Adultos
Desmovilizados

2
Desvinculados
de Grupos
Armados

0
Víctimas
de
Minas

TOTAL ESTUDIANTES
VÍCTIMAS DEL CONFLICTO

308

Fuente: Secretaria de educación Departamental

Afiliados

Al Sistemas de Salud



Contributivo

4.080

SubSidiado

6.702

Regimen Especializado

78

Indicadores

Salud

Defunciones Fetales por Sexo.....0
 Nacimientos Hombres y mujeres.....185
 Numero de EPS en el Municipio.....1
 Cobertura de afiliación al SGSSS.....100%
 Vacunacion tuberculosis (BCG)..... 90%

Vacunacion triple viral dosis 1 menor.....93,2%
 de un año
 Vacunas difteria y tetano (DTP).....112,24%
 Vacunacion con polio 3 dosis menores.....115,5%
 de un año
 Porcentaje de nacidos vivos con cuatro
 o más consultas de control prenatal.....85%

DANE, Secretaria de Salud Departamental

Lesiones Fatales

Causa Externa

Accidental	1
Homicidio	1
Suicidio	0
Transporte	7
Casos y Tasas x 1000 Hab	1
Desplazamiento	6

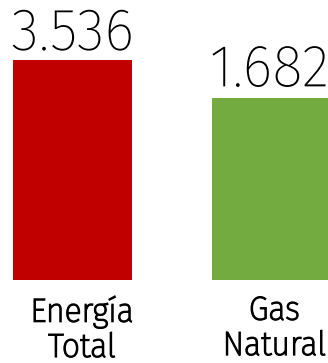
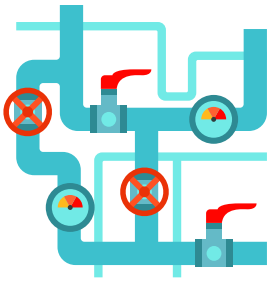


DANE, Secretaria de Salud Departamental

Cobertura

En Servicios Públicos

Fuente: (SUI) SISTEMA UNICO DE INFORMACIÓN DE SERVICIOS PÚBLICOS DOMICILIARIOS

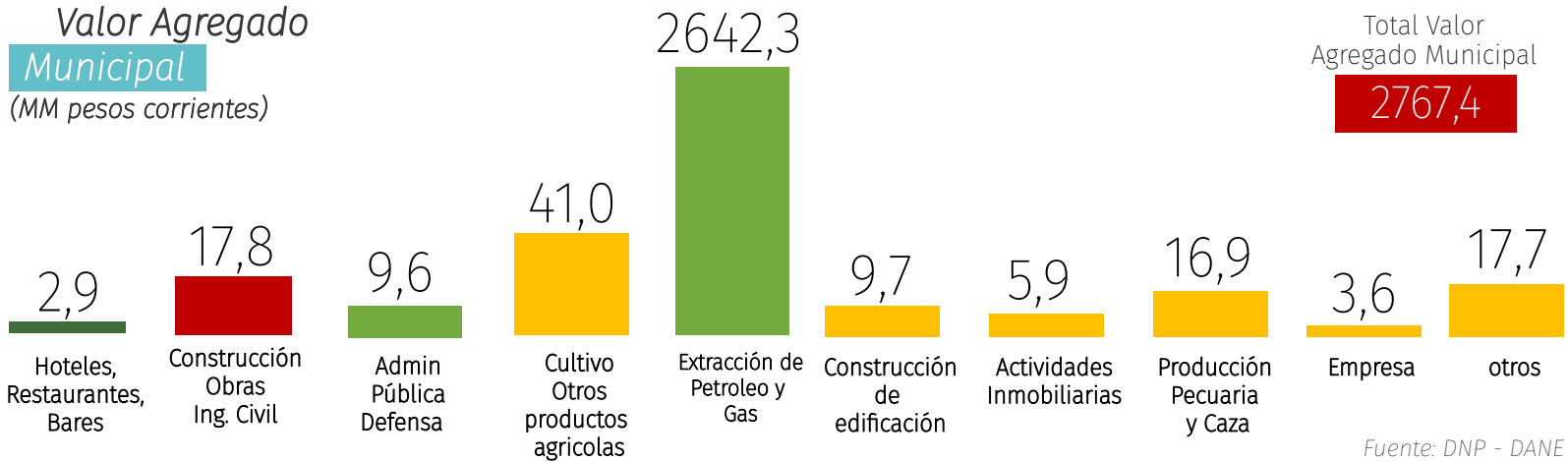


Eje Económico

Valor Agregado

Municipal

(MM pesos corrientes)



Fuente: DNP - DANE

Área Sembrada, Cosechada Y Producción

Año 2017

Cultivo	Área Sembrada (H)	Área Cosechada (H)	Producción (T)
Arroz de Riego	2.500	2.497	11.834
Palma de Aceite	5.993	5.200	78.000
Cítricos	80	80	1.600
Yuca Brasilera	9	9	252
Cacao	133	88	106
Maíz Técnico	85	85	468
Plátano	45	45	720
Papaya	15	10	400
Yuca	6	6	138
	8.866	8.020	93.518



Total Producción (T)

93.518

Fuente: Secretaria de Desarrollo Agroeconómico

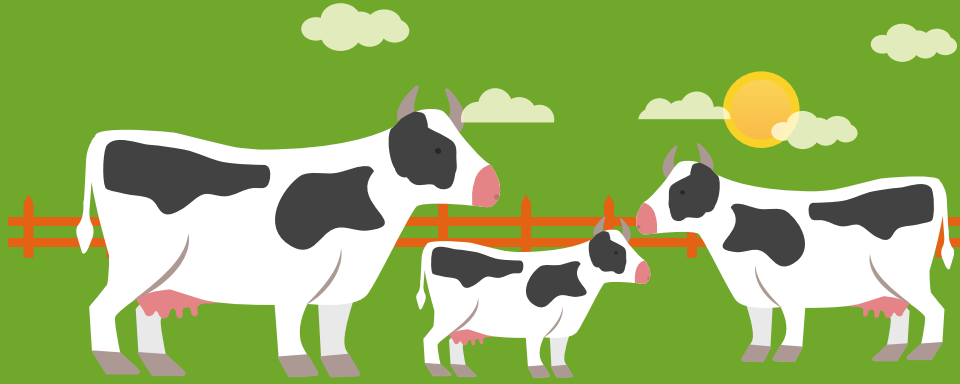
Inventario

Bovino

Total Bovinos

45.953

TERNEROS < 1 AÑO.....	5.435
TERNERAS < 1 AÑO.....	4.450
HEMBRAS < 1-2 AÑO.....	3.033
MACHOS < 1 -2AÑO.....	3.032
HEMBRAS < 2-3 AÑO.....	5.235
MACHOS < 2-3 AÑO.....	6.892
HEMBRAS > 3 AÑO.....	15.502
MACHOS > 3 AÑO.....	2.374



Fuente: Secretaria de Desarrollo Agroeconómico

Producción

Piscícola

(cifras en toneladas)

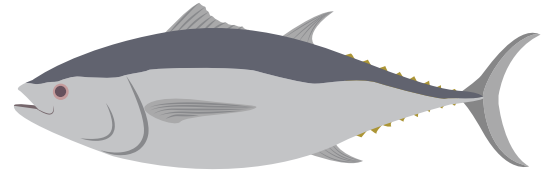
Cachama Tilapia R.

792

2.250

TOTAL

3.042



Fuente: Secretaria de Desarrollo Agroeconómico

Inventario

Otras Especies

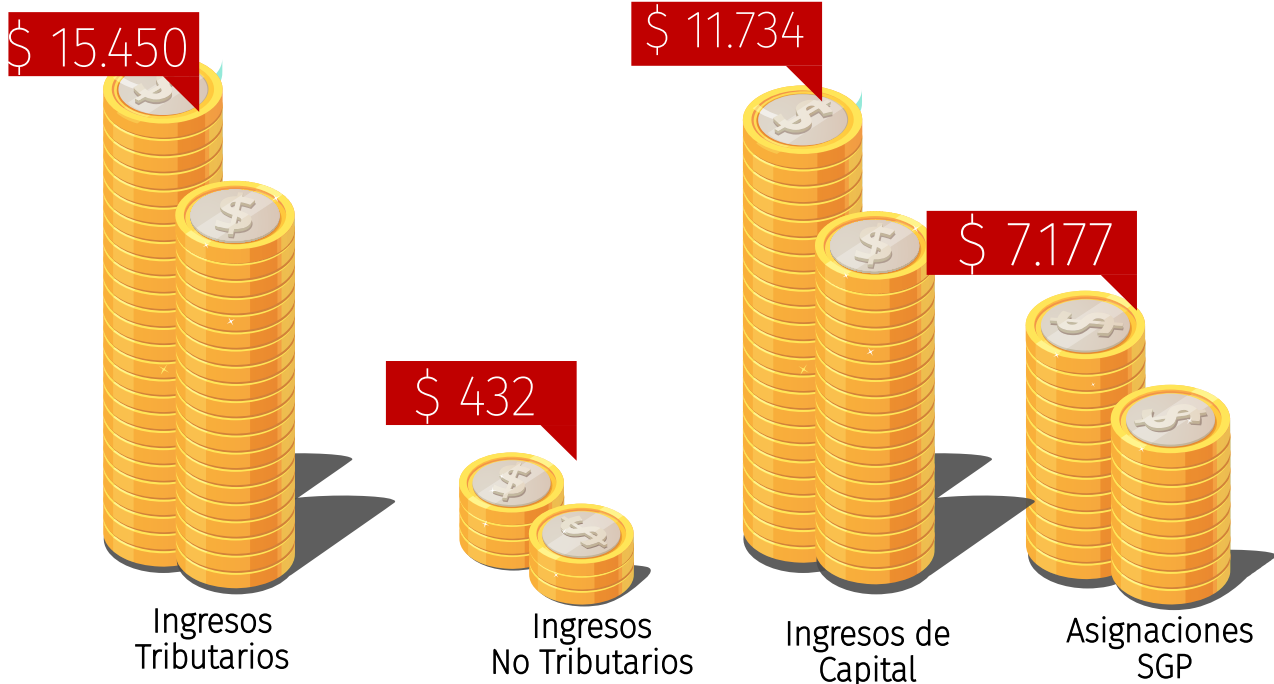
EQUINOS	BUFALOS	OVINOS	CAPRINOS	PORCINOS
1.923	780	404	350	6.020

Fuente: Secretaria de Desarrollo Agroeconómico

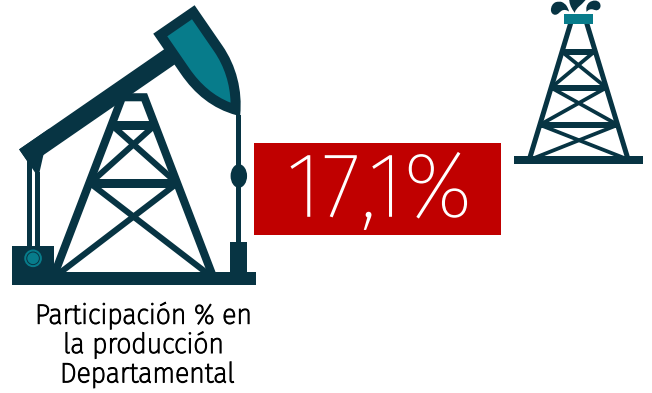
Ingresos

Municipales

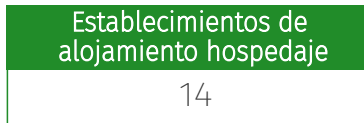
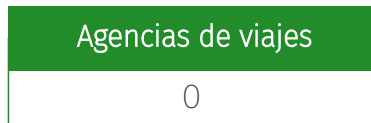
Fuente: FUT ingresos, SICODIS DNP



Producción de Petróleo



Cifras Turismo



OCUPACIÓN
HOTELERA

55,2%



Fuente: SITUR META - INSITUTO DE TURISMO DEL META

Departamento Administrativo de Planeación
Sistemas De Información, Análisis y Estadística



**CIFRAS &
TERRITORIO
2017**